

AXM144-16-182-550N



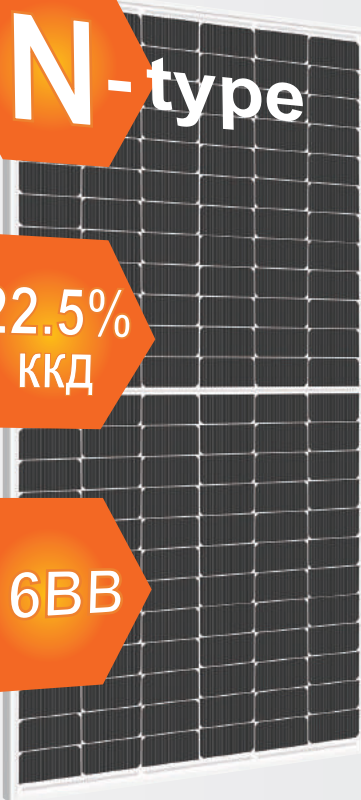
AXIOMA

ENERGY

N-type

22.5%
ККД

16BB



Довжина кабелю
1200мм

16BB

Батарея з 16 збірних шин

Сильніша здатність збору струму, спеціальна конструкція ланцюга з набагато нижчою температурою гарячих точок

Half-cell

Моно напів-елементний модуль

Знижується опір між комірками. Менше мікро тріщин, вища вихідна потужність

EL

Випробування подвійної електролюмінесценції (EL)

Обережно обстежують до і після ламінування, що гарантує безвідмовну роботу модулів.



Надзвичайна механічна стійкість до навантаження

Витримує 2400 Pa навантаження вітру, 5400 Pa снігу.



Висока продуктивність при слабкому освітленні

Працює в похмурі, дощові дні.



Anti-PID (потенційно індукованої деградації)

Пройшов anti-PID тест нагріву, при 85% відносної вологості протягом 96 годин.



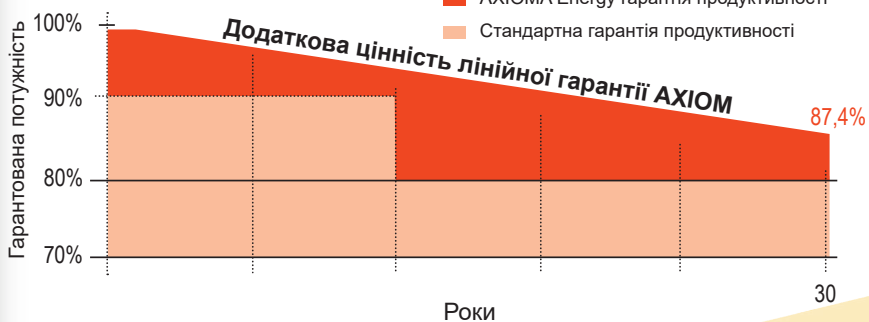
Позитивний допуск потужності (0~+5W)

30-років

12-років

ЛІНІЙНА ГАРАНТІЯ

ГАРАНТІЯ ПРОДУКЦІЇ



» Електричні параметри

Назва модулю		AXM144-16-182-550N	AXM144-16-182-560N	AXM144-16-182-570N	AXM144-16-182-575N	AXM144-16-182-580N
ККД модулю	η m %	21.31	21.7	22.09	22.28	22.48
Допуск потужності	ΔP_{max} W	0/+5W	0/+5W	0/+5W	0/+5W	0/+5W
Тестове середовище		STC	NOCT	STC	NOCT	STC
Вихідна потужність	P_{max} W	550	414.91	560	422.5	570
Напруга P_{max}	V_m V	41.43	38.88	41.75	39.18	42.07
Струм P_{max}	I_m A	13.28	10.71	13.42	10.82	13.55
Напруга холостого ходу	V_{oc} V	50.14	47.90	50.53	48.27	50.92
Струм КЗ	I_{sc} A	14.03	11.32	14.17	11.44	14.31

STC: 1000W/m² випромінювання, температура модулю 25 °C, AM1.5

NOCT: 800W/m² випромінювання, температура навколишнього середовища 20 °C, швидкість вітру 1 м/с

» Механічні характеристики

Передня кришка	Загартоване скло, 3,2мм
Тип комірки	16BB/144 (6*24)/Моно
Інкапсулятор	Етиленвінілацетат (EVA)
Рамка (матеріал/цвет)	Анодований алюмінієвий сплав
Розподільна коробка	IP68 TÜV and UL
Вихідні кабелі	4мм ² /EVO2 або сумісний з EVO2
Кількість діодів	3

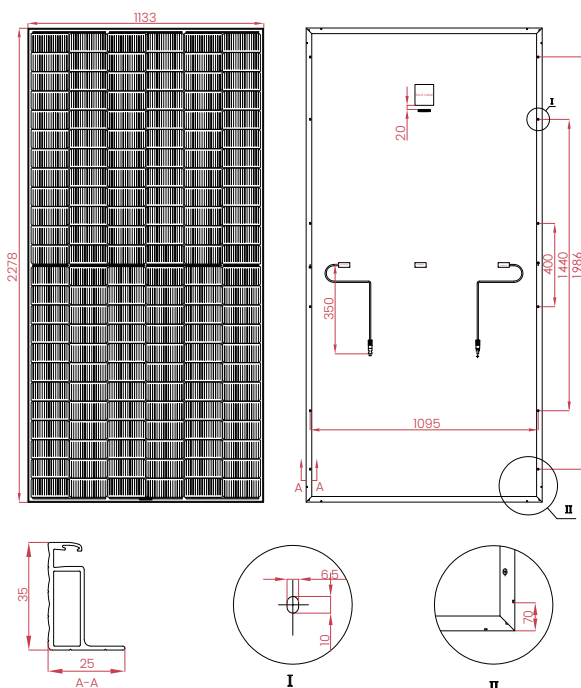
» Загальні характеристики

Розміри	2278x1133x35 мм
Вага	28 кг

» Специфіка упаковки

Модулів у палеті	31 шт
Модулів у контейнері	620 шт/40HC

» Технічні малюнки



» Робочі характеристики

Максимальна напруга системи	1500V
Максимальна серія запобіжників	15A
Робоча температура	-40°C ~ 85°C
Максимальне статичне снігове навантаження	5400Pa
Максимальне статичне вітрове навантаження	2400Pa
Клас застосування	A

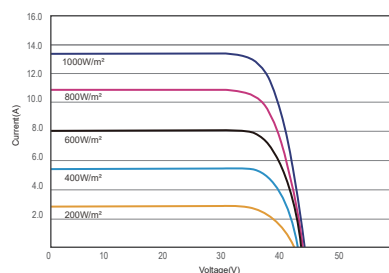
» Теплові характеристики

Номинальна температура	NOCT	°C	45±2
Температурний коефіцієнт (P_{max})	γ	%/°C	-0,3
Температурний коефіцієнт (V_{oc})	β_{voc}	%/°C	-0,249
Температурний коефіцієнт (I_{sc})	α_{isc}	%/°C	0,045

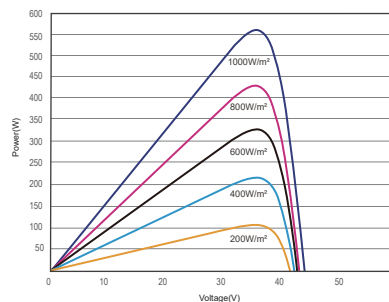
» Міжнародні сертифікати

- IEC61215/IEC61730
- ISO9001:Quality Management System
- ISO14001:Environmental Management System
- ISO45001:Occupational Health and Safety Management System

» I-V CURVE



I-V CURVES OF PV MODULE(560W)



P-V CURVES OF PV MODULE(560W)

Будь ласка, прочитайте посібник з експлуатації в цілому перед, встановленням та експлуатацією модулів AXIOMA ENERGY. Для безперервної інновації, дослідженню та вдосконаленню, специфікація може бути змінена без попереднього повідомлення.