

NT12R/66GDF

610—635 Вт

Двосторонній модуль з подвійним склом N-type

TOPCon 1.0 Tech

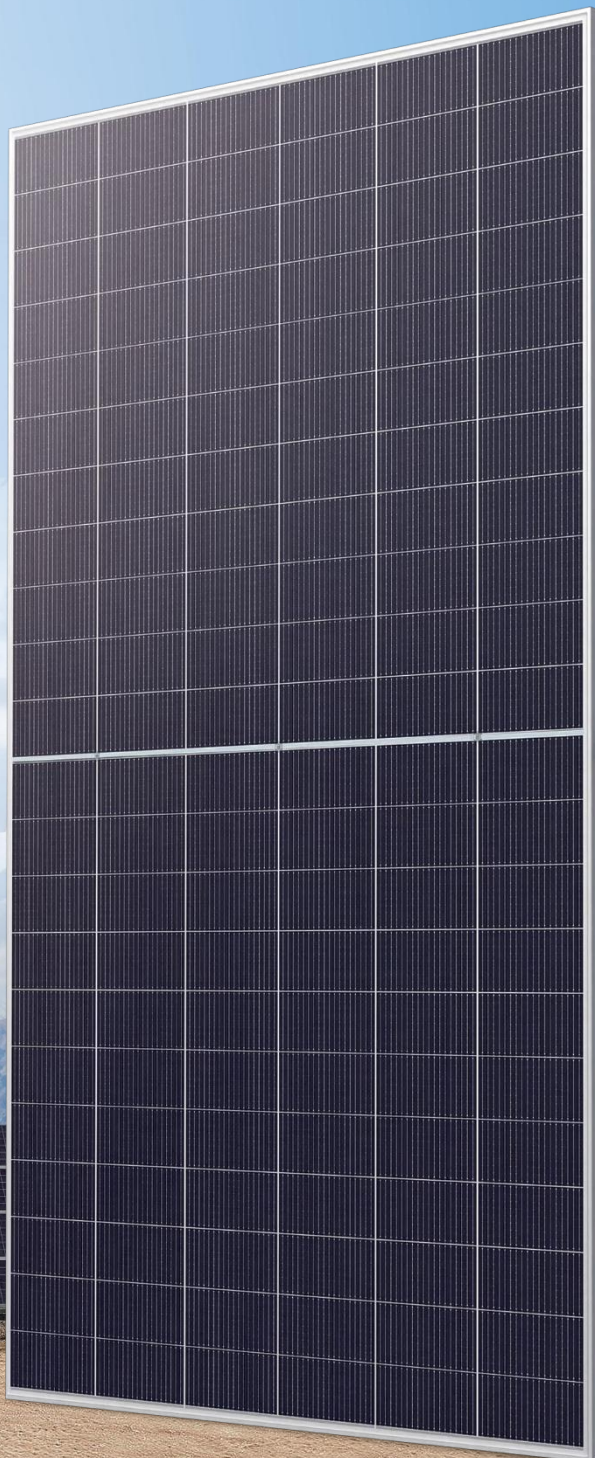
Низький рівень деградації забезпечує надійну потужність протягом усього терміну експлуатації модуля

Висока двосторонність для чудової потужності з тильної сторони

Відмінний температурний коефіцієнт забезпечує виробництво електроенергії в регіонах з високими температурами

Покращена реакція на слабке освітлення забезпечує стабільну потужність за умов низького освітлення

Надійна система управління якістю та сертифікації продукції
IEC 61215, IEC 61730
ISO 9001: Система управління якістю
ISO 14001: Система екологічного менеджменту
ISO 45001: Система управління охороною праці та технікою безпеки



NT12R/66GDF
TOPCon^{1.0}
 Tech

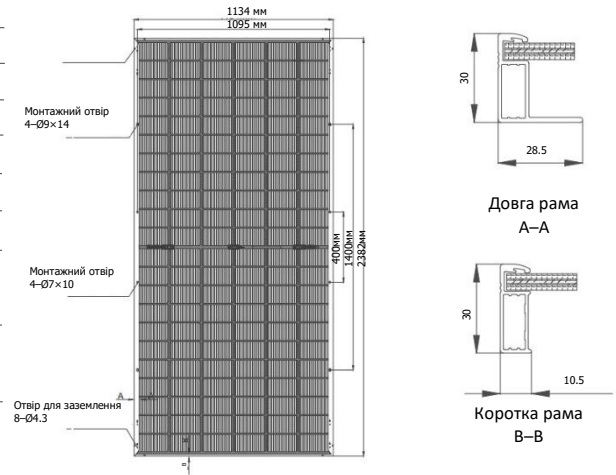
Максимальна вихідна потужність

635 Вт

Максимальний ККД модуля

23,50%
Технічні характеристики
Розміри модуля

Тип комірки	N-типе, Монокристалічні
Кількість комірок	132 елемента (6×22)
Розміри модуля	2382×1134×30 мм (93,78×44,65×1,18 дюйма)
Вага	32,5 кг
Скло передньої/задньої сторони	2,0 мм (0,08 дюйма), термозміцнене скло
Рамка	Анодований алюмінієвий сплав
Кабель	4,0 мм ² , +300/-200 мм (довжину можна налаштувати)
Розподільна коробка	Клас захисту IP68, 3 діоди
Роз'єми	GCL-01/GCL-02/MC4-EVO2/інші
Конфігурація упаковки	Модулі у коробці: 36 штук Модулі у 40-футовому контейнері: 720 штук


Електричні характеристики (STC*) * Інтенсивність сонячного випромінювання 1000 Вт/м², температура сонячної комірки 25 °С, повітряна маса 1,5

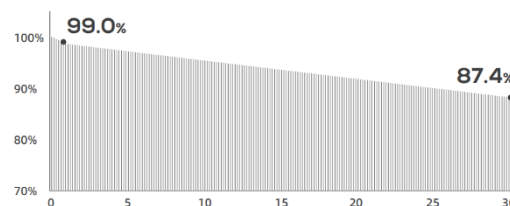
Максимальна потужність	P _{max} (Вт)	610	615	620	625	630	635
Напруга при макс. потужності	V _{mp} (В)	40.53	40.73	40.93	41.12	41.31	41.50
Струм при макс. потужності	I _{mp} (А)	15.05	15.10	15.15	15.20	15.25	15.30
Напруга холостого ходу	V _{oc} (В)	48.10	48.25	48.40	48.55	48.70	48.88
Струм короткого замикання	I _{sc} (А)	15.85	15.90	15.95	16.00	16.05	16.13
ККД модуля	(%)	22.6	22.8	23.0	23.1	23.3	23.5
Гарантована вихідна потужність	(%)	0~+3					
Температурний коефіцієнт I _{sc}	(I _{sc})	+0.045 %/°C					
Температурний коефіцієнт V _{oc}	(V _{oc})	-0.25 %/°C					
Температурний коефіцієнт P _{max}	(P _{max})	-0.29 %/°C					

Електричні характеристики з різними діапазонами потужності (відносно коефіцієнта інтенсивності сонячного випромінювання 10%)

Максимальна потужність	P _{max} (Вт)	658.6	664.3	669.6	675.2	680.4	685.6
Напруга при макс. потужності	V _{mp} (В)	40.53	40.73	40.93	41.12	41.31	41.50
Струм при макс. потужності	I _{mp} (А)	16.25	16.31	16.36	16.42	16.47	16.52
Напруга холостого ходу	V _{oc} (В)	48.10	48.25	48.40	48.55	48.70	48.88
Струм короткого замикання	I _{sc} (А)	17.12	17.17	17.23	17.28	17.33	17.42

Умови застосування
Гарантія на лінійні характеристики

Робоча температура	-40~+85°C
Максимальна напруга системи	1500 В DC
Макс. струм запобіжника	35 А
Вітрове/снігове навантаження	2400 Па/5400 Па*
Біфациальність	80±5%


12 років Гарантія на виріб

30 років Гарантія на лінійну потужність

1%

Зниження потужності протягом першого року

0,40%

Щорічна деградація протягом 30 років

*Детальнішу інформацію дивіться в інструкції з монтажу GCLSI